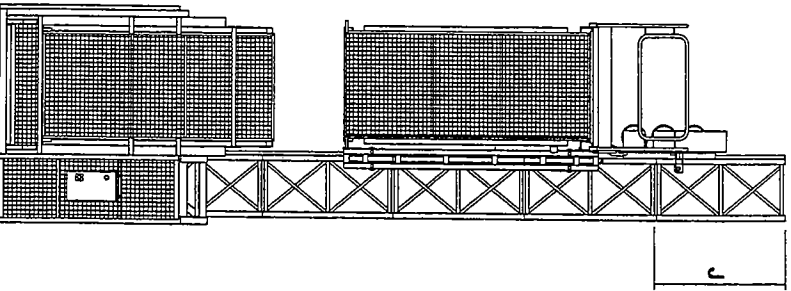
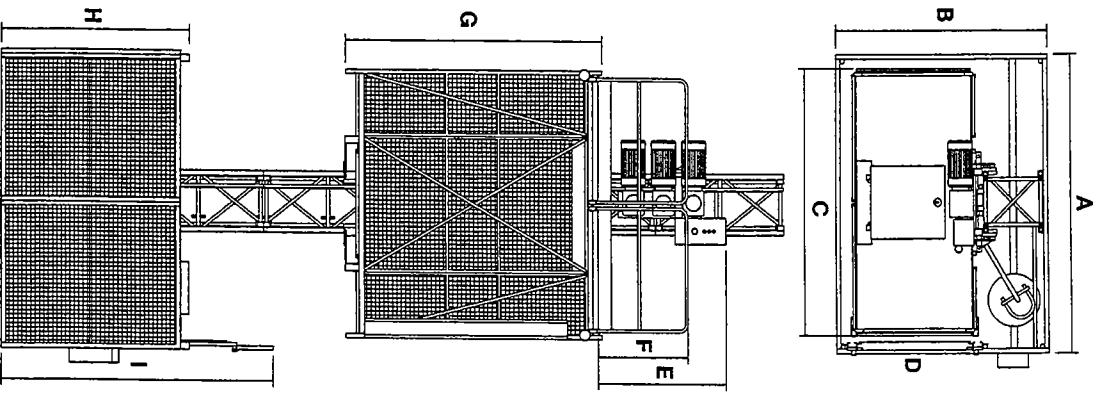
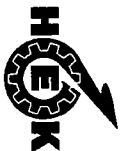


PLA 2073



PLA 2073			
A	3.42 m	F	1.00 m
B	2.47 m	G	3.15 m
C	3.10 m	H	2.15 m
D	1.50 m	I	3.15 m
E	1.49 m	J	1.51 m



PLA 2073

Max. payload Max. Tragfähigkeit Capacité maxi Max. hefcapaciteit	2000 kg	Module rack Zahnstangenmodul Module de crémaillère Modulul tandheugel	8
Max. anchored mast height Max. verankerte Masthöhe Hauteur maxi Max. verankerde masthoogte	200 m	Power cable Maschinenkabel Câble d'alimentation Voedingskabel	Dependent on mast height and power supply. Abhängig von Masthöhe und Anschlussspannung. En fonction de la hauteur du mât et l'alimentation électrique. Afhankelijk van masthoogte en voedingsspanning.
Max. freestanding height Max. freistehende Höhe Hauteur autostable Max. vrijstaande hoogte	0 m	Amperage nominal Absicherung Intensité nominale Amperage	60 A
Hoisting/descending speed Hub/Senkgeschwindigkeit Vitesse d'élévation Hef/daalsnelheid	40 m/min	Length mast section Mastsektionlänge Longueur d'une section de mât Lengte mastelement	1508 mm
Cabin dimensions Kabine-Abmessungen Dimensions de cabine Afmetingen Cabine	3.0 x 1.3 x 2.6 m	Weight mast section Gewicht Mastsektion Poids d'une section de mât Gewicht mastelement	109 kg
Anchoring distance Ankerabstand Distance entre ancrages Ankerafstand	12 m	Weight base unit Gewicht Basiseinheit Poids de l'unité de base Gewicht Basismachine	4510 kg
Motor rating Motorleistung Puissance moteur Motorvermogen	3 x 10.5 kW		
Power supply Netzspannung Alimentation électrique Voedingsspanning	230/400 V 50/60 Hz		
Distance between cable guides Abstand zwischen Kabelführungen Distance entre guide-câble Afstand tussen kabelgeleiders	6 m		

Specifications are guidance only and vary per machine configuration. / Die Spezifikationen gelten ausschließllich als Anleitung und sind für jede Maschinekonfiguration unterschiedlich. / Les spécifications servent uniquement de guide et peuvent varier selon la configuration de la machine. / De specificaties dienen als richtlijn en varieren per machineconfiguratie.